

cintropur®

WATER FILTRATION & TREATMENT



PromVodSnab.ru

+7(812)642-40-02, +7 800-600-59-90
info@promvodsnab.ru

ПОЛУПРОМЫШЛЕННЫЙ
И ПРОМЫШЛЕННЫЙ
ФИЛЬТР

NW 280

ø 1"



NW 340

ø 1 1/4"



NW 400

ø 1 1/2"



■ ОБЩЕЕ ОПИСАНИЕ

Сделанные из высококачественных синтетических материалов, фильтры CINTROPUR идеально подходят для очистки питьевой воды и других пищевых жидкостей.

С помощью центробежного движения улитка фильтра CINTROPUR изменяет направление потока воды, отфильтровывая крупные частицы (в зависимости от фильтрующей способности выбранного мешка), заставляя их оседать в нижней части стакана.



■ ОСНОВНОЕ ПРЕДНАЗНАЧЕНИЕ

Очистка воды в домах и квартирах, на промышленных и сельскохозяйственных предприятиях, для фильтрации твёрдых частиц (земля, песок, ржавчина и другие примеси) имеющихся в воде.

■ ОБЛАСТЬ ПРИМЕНЕНИЯ

- **ПРОМЫШЛЕННЫЙ СЕКТОР:** Защита сантехники и машинного оборудования.
- **СЕЛЬСКОХОЗЯЙСТВЕННЫЙ СЕКТОР:** Фильтрация воды для систем орошения и полива ; Фильтрация воды для животных ; Очистка дождевой воды и воды из скважин.
- **СФЕРА ОБСЛУЖИВАНИЯ** (отели, рестораны), **А ТАКЖЕ РАЗЛИЧНЫЕ УЧРЕЖДЕНИЯ** (школы, административные здания и т.д.): защита сантехники и бытовых приборов, использующих воду.

■ ОСНОВНЫЕ ПРЕИМУЩЕСТВА:

- постоянная высокая скорость подачи воды
- низкие перепады давления
- предварительная очистка с помощью центробежной системы с циклоническим эффектом
- прочность и надёжность
- быстрая и простая промывка
- контроль степени заполнения мешка (фильтры с прозрачным стаканом)
- эксклюзивная система, доступные цены, экологически чистые материалы



NW 500

Ø 2"



NW 650

Ø 2 1/2"



NW 800

Ø 3"



NW 500TE

Ø 2"



■ ТЕХНИЧЕСКИЕ ХАРАКТЕРИСТИКИ

• МАНОМЕТР 0-20 БАР, 1/4"

Мешок фильтра следует менять при разнице давления ΔP в 2 бар, либо минимум 3 раза в год.



• ЦЕНТРОБЕЖНАЯ СИСТЕМА

Создает циклонический эффект входящего потока воды, заставляя крупные частицы и взвеси оседать на дне колбы.



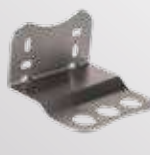
• СПУСКНОЙ КЛАПАН

Позволяет осуществлять слив осадка и загрязнений, осевших под давлением в результате циклонического эффекта.



• НАСТЕННОЕ КРЕПЛЕНИЕ (дополнительно)

Настенное крепление из нержавеющей стали крепится к головной части фильтра с помощью двух крепежных болтов.



1



2

■ ВОДООЧИСТКА

Модели фильтров для очистки воды (TE) имеют специальное устройство, позволяющее использовать различные средства обработки воды, такие как:

• ПОЛИФОСФАТЫ, СИЛИКАТЫ И СИЛИКОН-ПОЛИФОСФАТЫ

Эти средства, эффективные при температуре до 60 °C / 140°F, позволяют смягчить воду и избежать вредных эффектов жёсткой воды. Также могут быть использованы для защиты оборудования от ржавчины.

• АКТИВИРОВАННЫЙ УГОЛЬ CINTROPUR SCIN

Уголь поставляется отдельно и служит для улучшения вкуса воды, устранения запаха, очистки от хлора, озона, пестицидов и других загрязняющих органических веществ.

■ СМЕННЫЕ ЧАСТИ

1 АКТИВИРОВАННЫЙ УГОЛЬ

Характеристики CINTROPUR® SCIN

Для стаканов NW 500TE, NW 650TE, NW 800TE: 4.85 литра.

2 МЕШОК ДЛЯ ФИЛЬТРА (УПАКОВКИ ПО 5 ШТУК)

Непромываемые : 1µm / 5µm / 10µm / 25µm / 50µm / 100µm

Промываемые : 150µm / 300µm

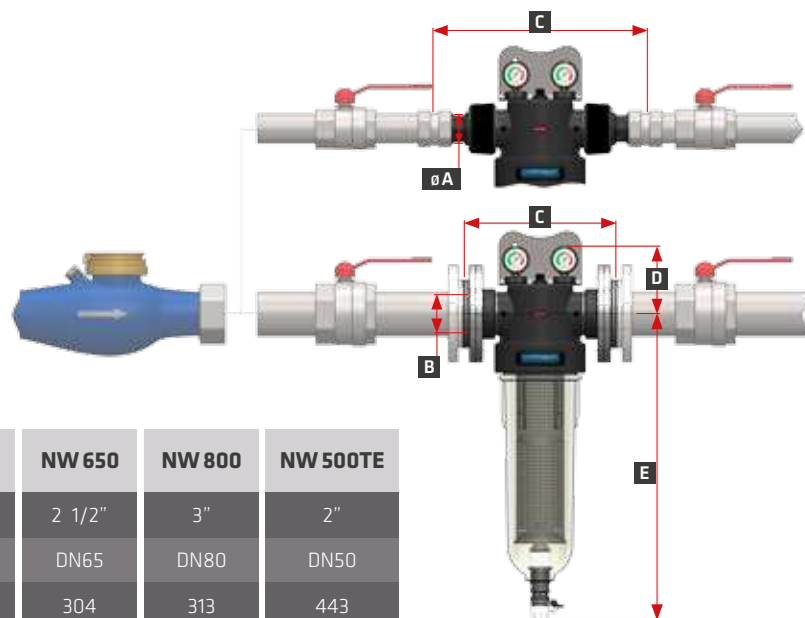


ТЕХНИЧЕСКИЕ ХАРАКТЕРИСТИКИ

	NW 280	NW 340	NW 400	NW 500	NW 650	NW 800	NW 500TE
Диаметр трубы	1"	1 1/4"	1 1/2"	2"	2 1/2"	3"	2"
Средний расход воды $\Delta P = 0.2 \text{ bar}$ (м ³ /час)	7	10	12	18	25	32	2*
Рабочее давление (бар)	10	10	10	10	10	10	10
Максимальное рабочее давление (бар)	16	16	16	16	16	16	16
Максимальная рабочая температура (°C)	50	50	50	50	50	50	50
Вес (кг)	2,2	2,7	2,9	6,4	7	7,4	5,6
Стандартный мешок (μm)	25	25	25	25	25	25	-
Объём стакана (литры)	-	-	-	-	-	-	4,85
Фильтрующая поверхность (см ²)	530	770	1010	1288	1288	1288	-

* Значение с учётом активированного угля CINTROPUR® SCIN

РАЗМЕРЫ



	NW 280	NW 340	NW 400	NW 500	NW 650	NW 800	NW 500TE
A (Ø)	1"	1 1/4"	1 1/2"	2"	2 1/2"	3"	2"
B	DN25	DN32	DN40	DN50	DN65	DN80	DN50
C (mm)	284	284	284	443	304	313	443
D (mm)	99	99	99	±140	±140	±140	±86
E (mm)	373	474	576	632	632	632	632



Cintropur® is a product of the Airwatec® company
info@cintropur.com · www.cintropur.com

