



**PromVodSnab.ru**

+7(812)642-40-02, +7 800-600-59-90

info@promvodsnab.ru

## Водоочиститель A-07 (NWP-1100S)

### Инструкция пользователя



- Перед началом использования ознакомьтесь с инструкцией.
- Если у Вас возникли сложности при эксплуатации, обратитесь к данному руководству, так как оно содержит решения наиболее часто встречаемых проблем.
- Данное руководство содержит гарантийный талон, поэтому не выбрасывайте его.

## Особенности

1. Безопасный кран горячей воды.
2. бак для воды из нержавеющей стали(SUS304).
3. легкий способ получить питьевую воду.

## Фильтры

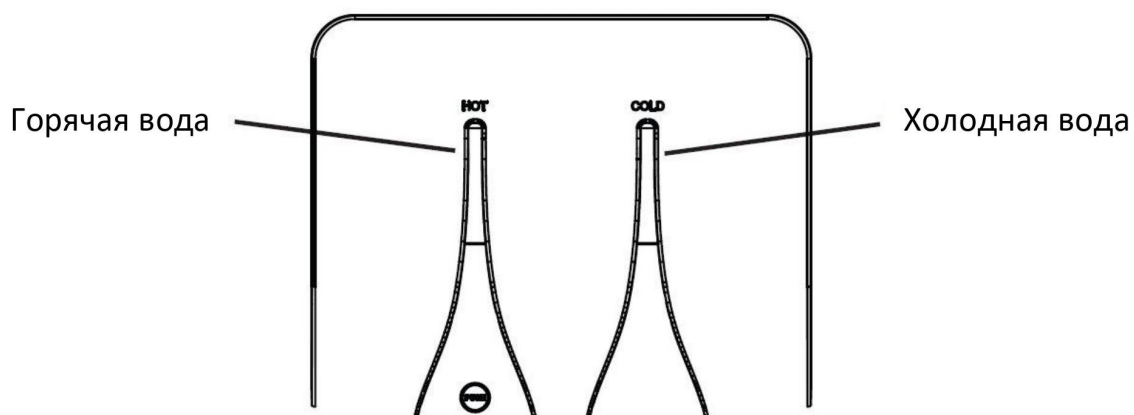
1. Механический фильтр(SED) – первая стадия. Этот фильтр удаляет окисленное железо (ржавчину), частицы ила, глины, песок, микроорганизмы, волокно торфа и прочие примеси органического и неорганического происхождения.
2. угольный фильтр(PRE) – вторая стадия. Этот фильтр удаляет остатки хлора и химические вещества.
3. ультрафильтрационная мембрана(UF) – третья стадия. Этот фильтр удаляет бактерии размером 0.01-0.04 микрон.
- \* Обратноосмотическая мембрана(RO) – третья стадия. Этот фильтр удаляет бактерии, используя мембрану 80GPD (регулятор дренажа - 350).
4. угольный фильтр тонкой очистки(POST) – четвертая стадия. Этот фильтр удаляет газы и запахи. Также очищает воду от хлора и вредных органических соединений.

## Характеристики

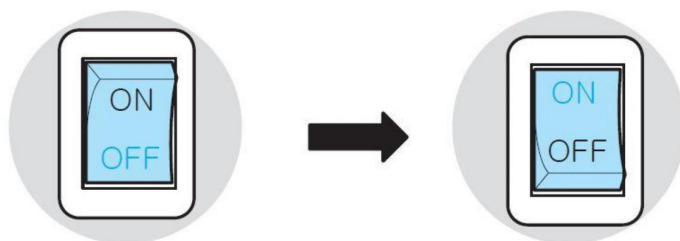
Тип фильтрации		RO	UF
Электроснабжение		220В / 50Гц	
Габариты, мм		290(Ш) x 410(Д) x 1 110(В)	
Давление воды		0.5 - 5кг/см3	
Потребляемая мощность	Холодная вода	100 Вт	
	Горячая вода	500 Вт	
Производительность		0,2 л/мин	2 л/мин
Объем воды	Холодной	2л	3л
	Горячей	2л	2л
	Резервуар	5л	-
Рабочая температура	Холодная вода	4°C - 10°C	
	Горячая вода	85°C ± 3°C	
Цвета		Черный(Black) / Белый(White)	
Страна производителя		Южная Корея	

## Индикаторы

- Индикатор холодной воды включен.



- При включении переключателя на задней панели системы, загорается индикатор горячей воды.



### ***Сезонный вариант для горячей и холодной воды***

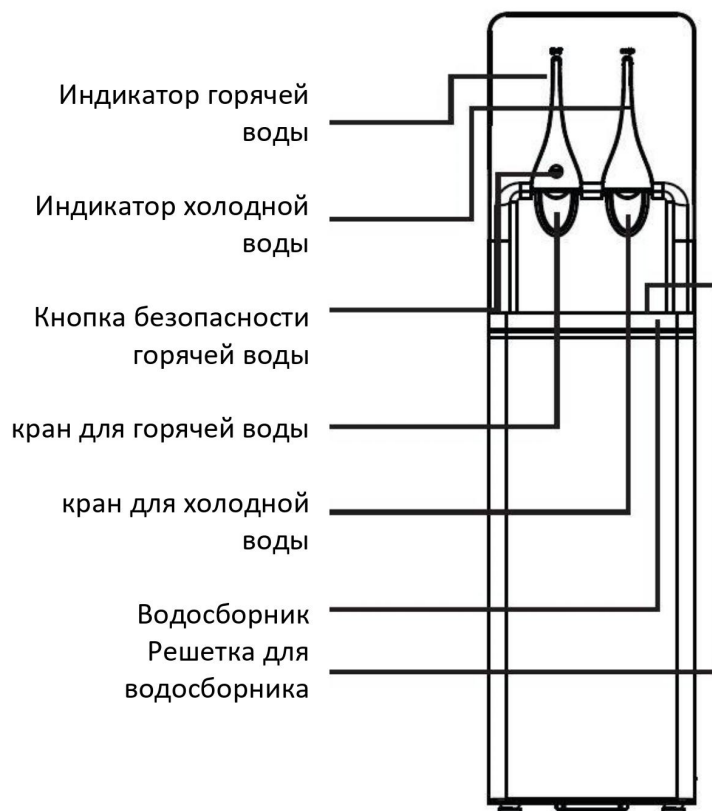
Если нужна только холодная вода,  
то переключатель нужно выключить.



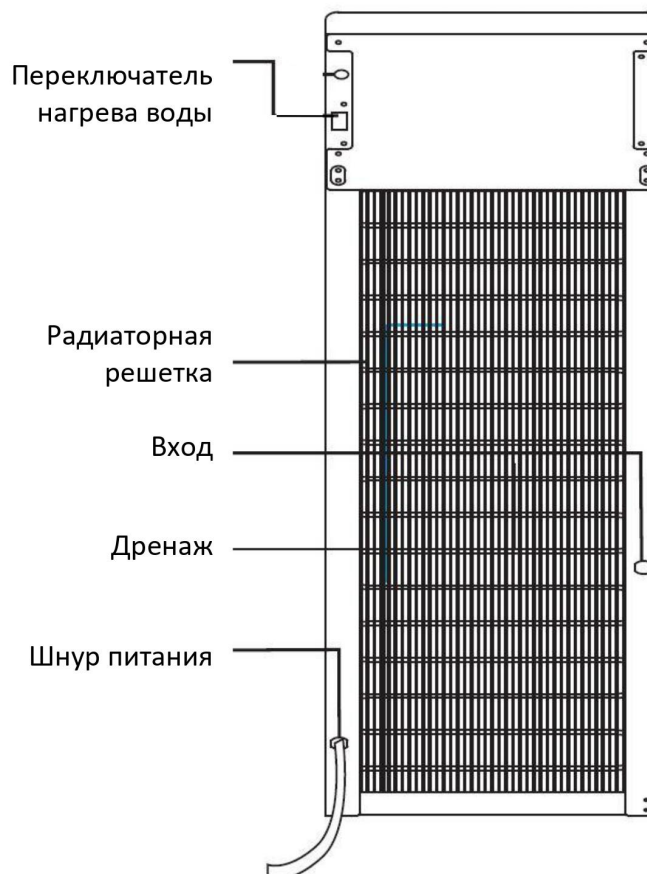
Если нужна холодная и горячая вода,  
то переключатель включите на горячую воду.



## Лицевая панель



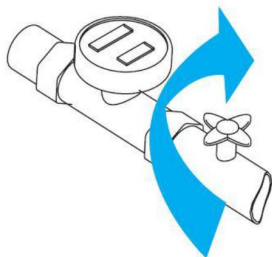
## Задняя панель



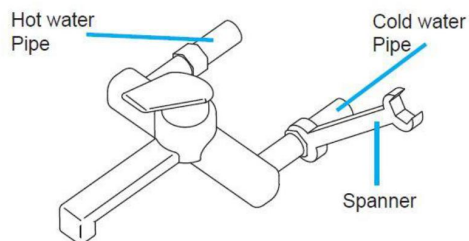
## Установка системы

*Предупреждение! Если давление воды превышает – 0,5-5 кг/см<sup>3</sup>, используйте клапан низкого давления.*

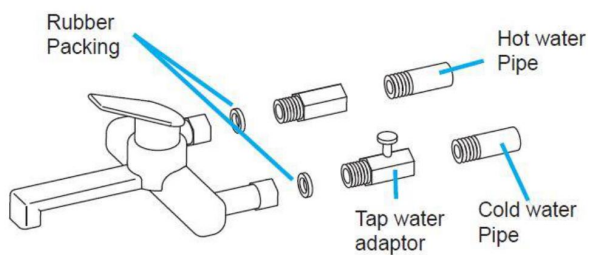
1) Перекройте подачу воды.



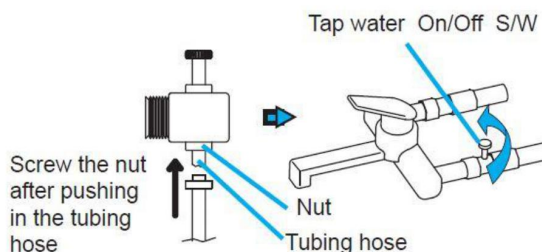
2) Отсоедините водопроводный кран.



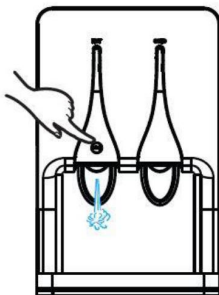
3) Присоедините кран к адаптеру(адаптер можно подсоединять только к трубе с холодной водой).



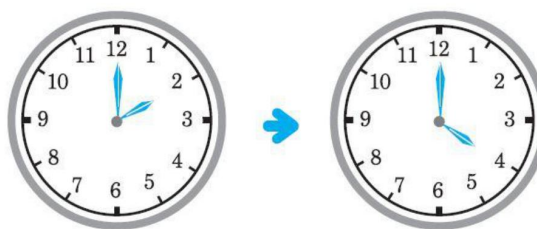
4) Подсоедините трубку 1/4" к коннектору на адаптере. Включите подачу воды к системе.



5) Проверьте, идет ли вода через каждый кран.

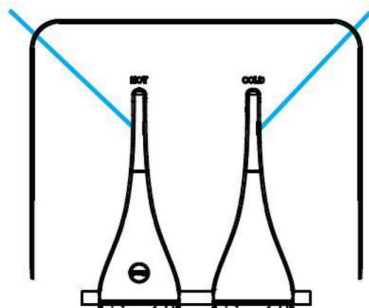


6) Воду можно пить через 2 часа после установки системы.



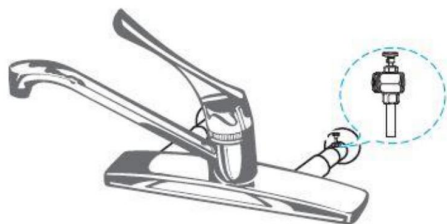
7) Индикатор гор. воды

Индикатор хол. воды



## Замена картриджей:

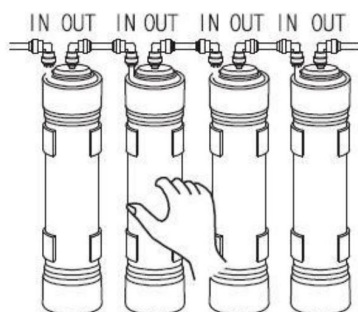
1) Перекройте подачу воды к системе и отключите ее от сети.



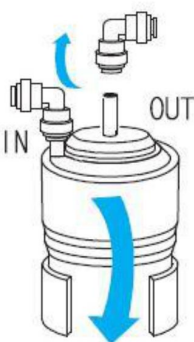
2) Снимите лицевую панель, потянув ее вниз.

### А. U-тип

3) Извлеките фильтр который вы хотите заменить.

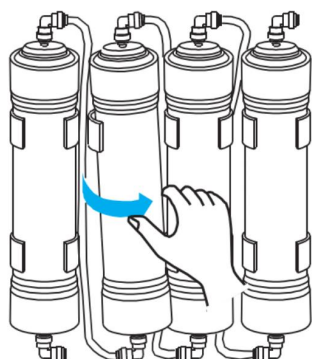


4) После извлечения фильтра снимите с него все подсоединения и замените картридж.

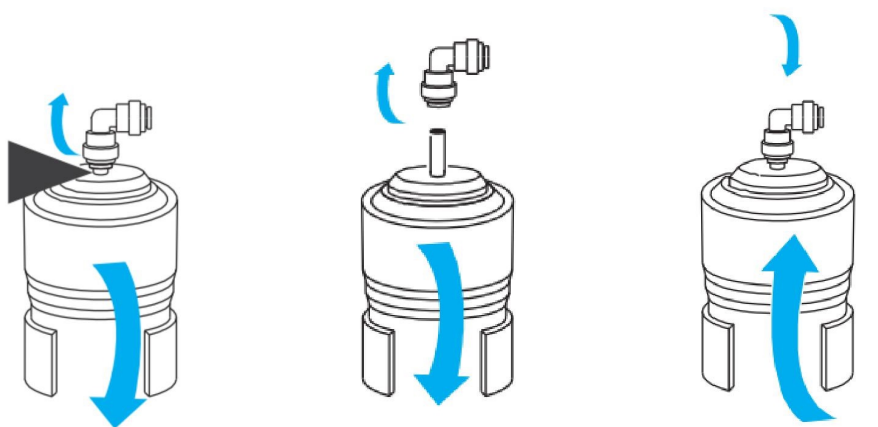


### В. I-тип

3) Извлеките фильтр который вы хотите заменить.



4) После извлечения фильтра снимите с него все подсоединения и замените картридж.



### Как пользоваться предохранителем для горячего крана:

Для получения горячей воды следует сначала нажать на рычаг, а затем нажать кнопку безопасности на кране горячей воды.

